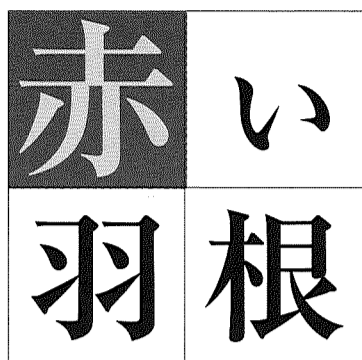


共・同・募・金・運・動・の・ご・報・告

■平成20年度所沢市  
共同募金運動の実績

地区別	赤い羽根 共同募金(円)	歳末助け合い 募金(円)
所沢	1,444,093	1,170,392
吾妻	2,450,203	1,626,351
山口	1,334,542	1,120,597
三ヶ島	2,003,967	2,119,137
新所沢	843,941	871,494
新所沢東	869,847	728,680
富岡	1,608,700	1,099,853
柳瀬	634,609	591,990
松井	2,731,928	1,908,009
並木	779,809	826,246
小手指	1,910,592	1,639,127
特別協賛	4,892,855	-
街頭募金	725,122	-
学校募金	195,545	-
法人・個人	405,428	441,778
職域募金	377,494	-
合計	23,208,675	14,143,654



皆様の  
あたたかい  
ご協力を  
ありがとうございました

愛ちゃん と 希望くん

平成二十年年度の共同募金運動は、昨年の十月一日から十二月三十一日までの三ヶ月間、各自治会・町内会をはじめ多くの市民の皆様や各関係機関・団体のご理解ご協力により推進され、おかげさまで左表の募金実績を得ることができました。

この募金は、埼玉県共同募金会に全額送金したのち、同募金会の配分委員会によって審議され平成二十一年度民間社会福祉事業費として、社会福祉協議会をはじめ、民間福祉施設整備事業費や在宅福祉サービス事業等に有効活用されます。

また、歳末助け合い募金分につきましては、低所得者世帯を対象とした援護事業等に活用させていただきます。

経済状況の大変厳しい中、ご理解とご協力を賜りました市民のみならず心から厚くお礼申し上げます。

■平成19年度配分報告

受配団体	事業内容	配分金額
1. (福) 所沢市社会福祉協議会	地域福祉推進事業費	12,376,000円
2. (特非) エヌピーオーいずみ「飛行船」 ※精神障がい者を対象にした小規模作業所	印刷作業用パソコン整備	380,000円
3. (特非) エヌピーオーいずみ「飛行船2号」 ※精神障がい者を対象にした小規模作業所	施設運営管理、宿泊訓練	400,000円
4. 障害者と共に歩む会「所沢ともの会」 ※心身障がい者を対象にしたデイケア施設	宿泊研修	250,000円
5. (特非) 颯埜屏 ※精神障がい者の地域活動支援センター	施設運営管理	400,000円
6. (特非) ゆうき福祉会「すだち作業所」 ※知的障がい者を対象にした小規模作業所	自動包装機整備	2,000,000円
7. (福) 所沢しいのき会「所沢どんぐりの家」 ※精神障がい者を対象にした施設	外販専用車両整備費	2,000,000円
8. (福) 皆成会「ぼぶり」 ※障がい者を対象にした地域生活支援センター	リフト付車両整備費	2,000,000円
9. (特非) インフィニティ ※障がい児・者の自立、就業を通し社会教育の推進及び青少年の健全育成を図ることを目的とした団体	ふれあい障がい者スポーツ体験	500,000円
10. (福) 太陽会「保育所太陽園」	食器消毒保管庫整備他	700,000円
11. (福) さやまが丘保育の会「保育所あかね保育園」	防犯カメラ設置	285,000円
12. (福) みのり会「保育所北野保育園」	冷暖房機取替費	1,500,000円
13. (福) 向日葵会「保育所ひまわり保育園」	AED設置費	260,000円
合 計		23,051,000円

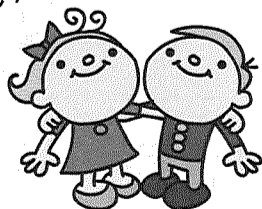
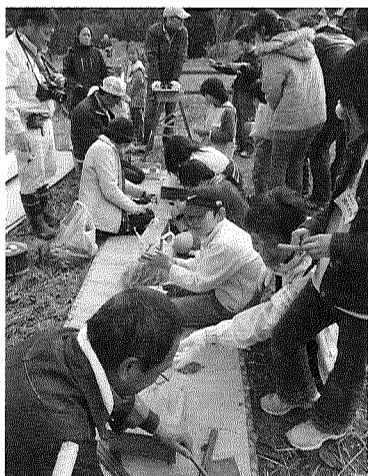
■平成20年度  
赤い羽根募金の達成状況

目標額	33,687,000円
達成額	23,208,675円
達成率	68.9%

■平成20年度  
歳末募金の達成状況

目標額	14,000,000円
達成額	14,143,654円
達成率	101.0%

共同募金配分金を原資とした助成金「応援します！地域福祉活動助成事業」を活用した地域福祉活動も地域の中で活発に取り組まれています！今年度は、2月末日までに計54の活動に総額約450万円助成しました。



写真は助成金を活用して柳瀬地区で開催された「竹炭・竹細工に挑戦」(主催 柳瀬地区民生委員・児童委員協議会)。子どもから大人まで多くの方が参加し、交流を深めました。



共同募金の配分を受けたい団体の方は、埼玉県共同募金会(電話048-822-4045)までお問合せ下さい。

■平成20年度歳末援護事業及び歳末福祉事業の実施状況

区分	摘要	援護金額
援護金支給	低所得世帯対象272世帯	2,720,000円
お米券支給	低所得世帯及び生活保護世帯対象1,924世帯	4,810,000円
歳末福祉事業	障がい者交流事業費、ガイドボランティア派遣事業費、車椅子整備費、福祉交流啓発事業費等	7,467,958円

\*平成21年2月末日現在までの事業実施状況をご報告します。